

# **MEMÒRIA ESTADÍSTICA ICAA**

## **ANY 2018**



Generalitat de Catalunya  
**Institut Català de l'Acolliment  
i de l'Adopció**

**Unitat d'Informació i Programació**

## ÍNDEX

### **Informació general sobre adopcions**

Nombre d'assistents a sessió informativa sobre l'adopció

### **Acolliment en família aliena**

Nombre de sol·licituds presentades

Nombre d'altres d'acolliment en família aliena

Tipologia de nous acolliments constituïts

Acolliment de cap de setmana i vacances en família col·laboradora

### **Resolucions emeses de persones o famílies amb sol·licitud d'adopció**

Per a infants de Catalunya

Per a infants d'altres països

### **Adopció d'infants de Catalunya**

Evolució nombre de sol·licituds presentades

Nombre d'acolliments formalitzats en família preadoptiva

Classificació dels acolliments preadoptius formalitzats per edat i gènere

## **Resolucions Administratives i Propostes/sentències judicials**

Nombre de resolucions constitutives d'acolliment familiar preadoptiu

Nombre de resolucions constitutives d'acolliment familiar simple en família aliena

Nombre de resolucions constitutives d'acolliment permanent

Nombre de resolucions constitutives d'acolliment d'urgència i diagnòstic

Nombre de resolucions constitutives d'acolliment en UCAE

Nombre de propostes d'adopció presentades al Jutjat

Nombre d'adopcions resoltes pel jutjat

## **Adopció d'infants d'altres països**

Sol·licituds presentades

Distribució de les sol·licituds

Nombre de certificats d'idoneïtat emesos

Distribució dels certificats d'idoneïtat emesos

Expedients d'adopció tramesos

Nombre d'adopcions d'infants d'altres països

Infants adoptats distribuïts per grup d'edat i gènere

Distribució dels conceptes per àrees geogràfiques: sol·licituds d'adopció, certificats d'idoneïtat i infants adoptats

Taula comparativa de conceptes

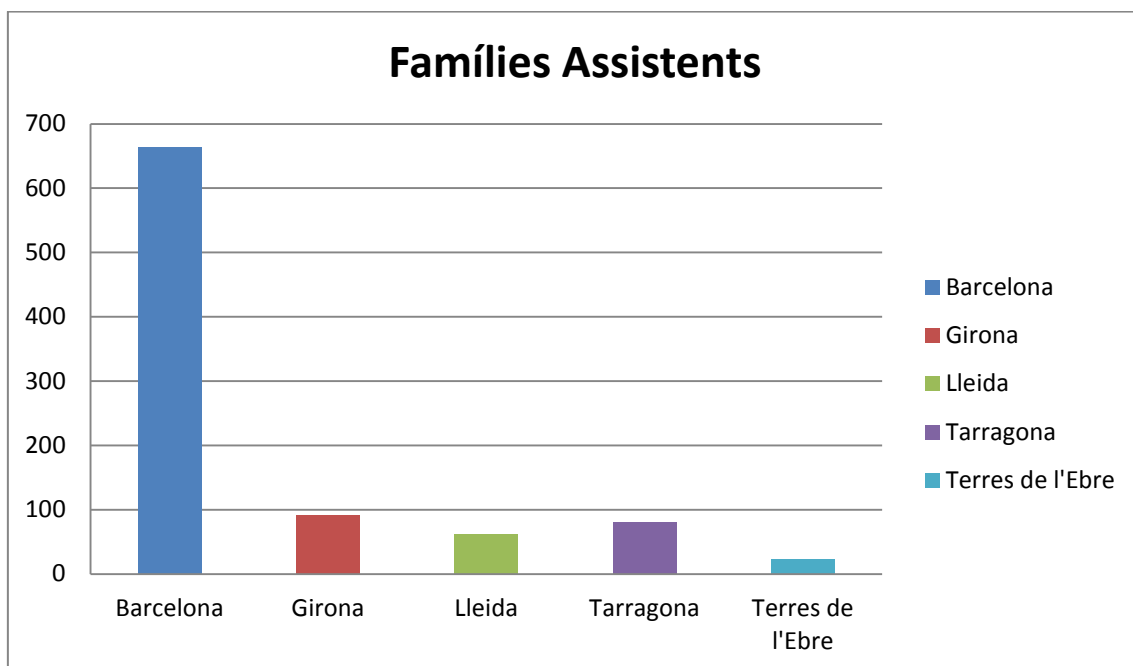
***Les dades han estat extretes mensualment de la base de dades de l'ICAA***



# **INFORMACIÓ GENERAL SOBRE ADOPCIONS**

## Nombre de famílies assistents a sessions informatives

Barcelona	Girona	Lleida	Tarragona	T. de l'Ebre	TOTAL
663	91	61	81	22	<b>918</b>





# ACOLLIMENT EN FAMÍLIA ALIENA

## **Nombre de sol·licituds**

<b>Barcelona</b>	<b>Girona</b>	<b>Lleida</b>	<b>Tarragona</b>	<b>T. de l'Ebre</b>	<b>TOTAL</b>
129	25	9	8	6	<b>177</b>

## **Nombre d'altres d'acolliment en família aliena**

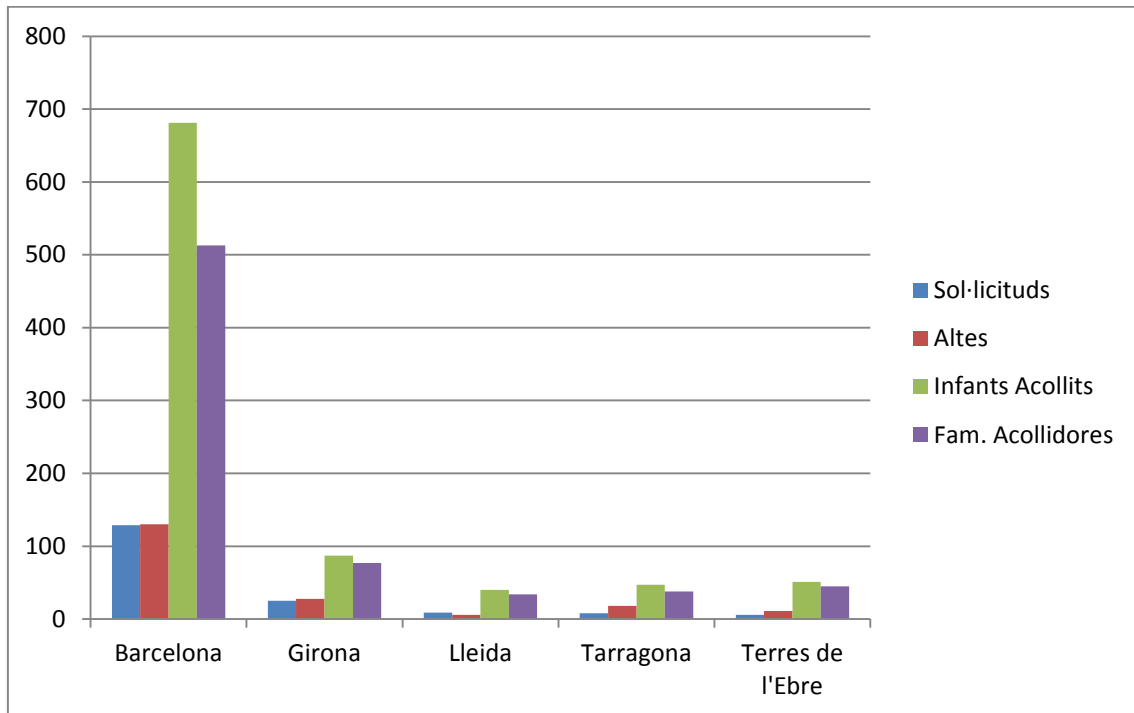
<b>Barcelona</b>	<b>Girona</b>	<b>Lleida</b>	<b>Tarragona</b>	<b>T. de l'Ebre</b>	<b>TOTAL</b>
130	28	6	18	11	<b>193</b>

## **Evolució nombre d'infants acollits (a desembre)**

	<b>Desembre</b>
<b>Barcelona</b>	681
<b>Girona</b>	87
<b>Lleida</b>	40
<b>Tarragona</b>	47
<b>T. de l'Ebre</b>	51
<b>Total</b>	<b>906</b>

## **Evolució nombre de famílies acollidores (a desembre)**

	<b>Desembre</b>
<b>Barcelona</b>	513
<b>Girona</b>	77
<b>Lleida</b>	34
<b>Tarragona</b>	38
<b>T. de l'Ebre</b>	45
<b>Total</b>	<b>707</b>







# **ACOLLIMENT DE CAP DE SETMANA I VACANCES EN FAMÍLIA COL-LABORADORA**

## **Nombre de sol·licituds**

<b>Barcelona</b>	<b>Girona</b>	<b>Lleida</b>	<b>Tarragona</b>	<b>T. de l'Ebre</b>	<b>TOTAL</b>
40	8	2	5	7	<b>62</b>

## **Nombre d'altres d'acolliment en família col·laboradora**

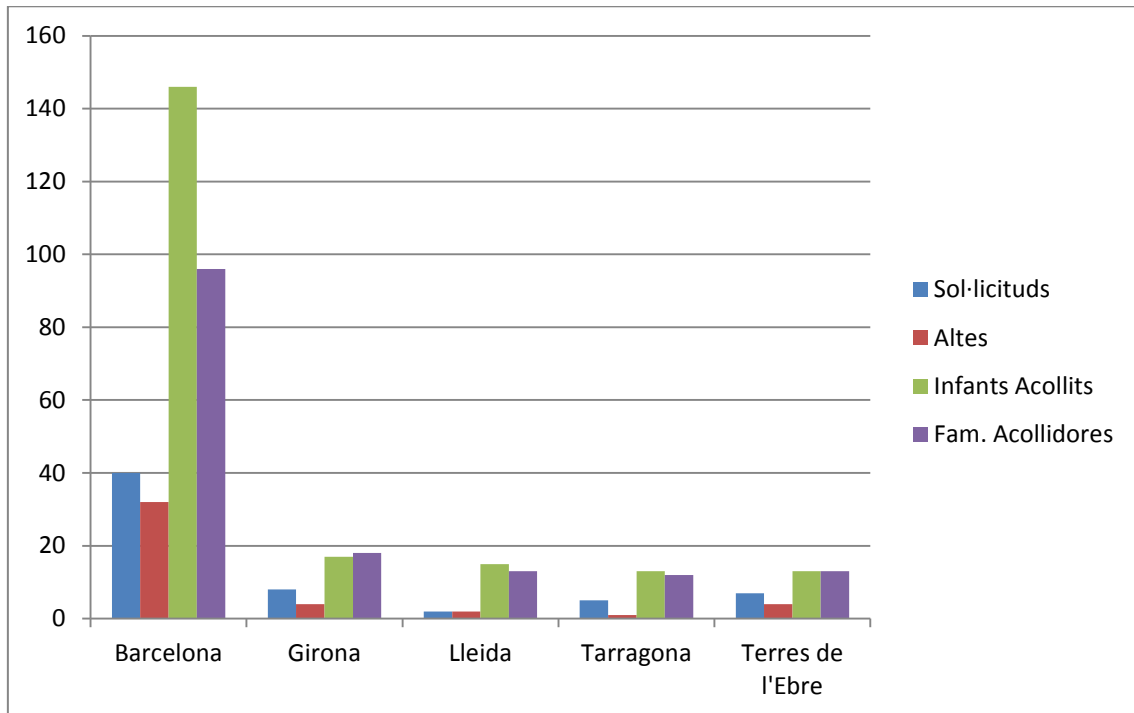
<b>Barcelona</b>	<b>Girona</b>	<b>Lleida</b>	<b>Tarragona</b>	<b>T. de l'Ebre</b>	<b>TOTAL</b>
32	4	2	1	4	<b>43</b>

## **Evolució nombre d'infants acollits en família col·laboradora (a desembre)**

	<b>Desembre</b>
<b>Barcelona</b>	146
<b>Girona</b>	17
<b>Lleida</b>	15
<b>Tarragona</b>	13
<b>T. de l'Ebre</b>	13
<b>Total</b>	<b>204</b>

## **Evolució nombre de famílies col·laboradores (a desembre)**

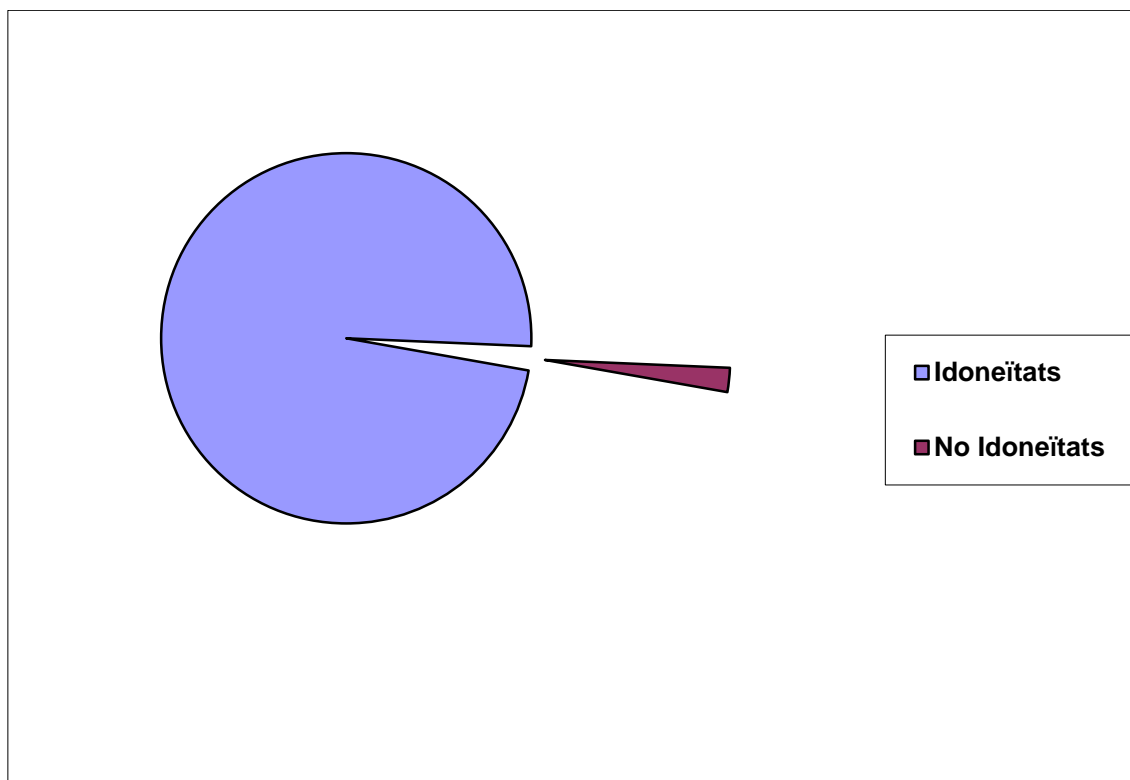
	<b>Desembre</b>
<b>Barcelona</b>	96
<b>Girona</b>	18
<b>Lleida</b>	13
<b>Tarragona</b>	12
<b>T. de l'Ebre</b>	13
<b>Total</b>	<b>152</b>



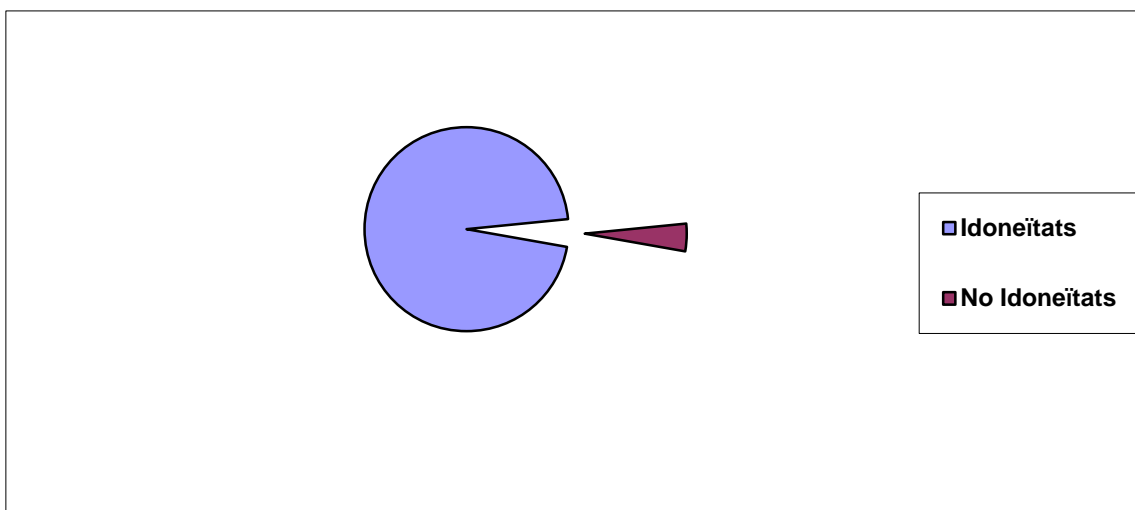


# **RESOLUCIONS D' IDONEÏTAT EMESES DE PERSONES O FAMÍLIES AMB SOL· LICITUD D'ADOPCIÓ**

<b>Per a Infants de Catalunya i Adopció Internacional</b>		
<b>Resolucions</b>	<b>TOTAL</b>	<b>%</b>
Idoneïtats	<b>232</b>	97,9
No Idoneïtats	<b>5</b>	2,10
<b>TOTAL</b>	<b>237</b>	100

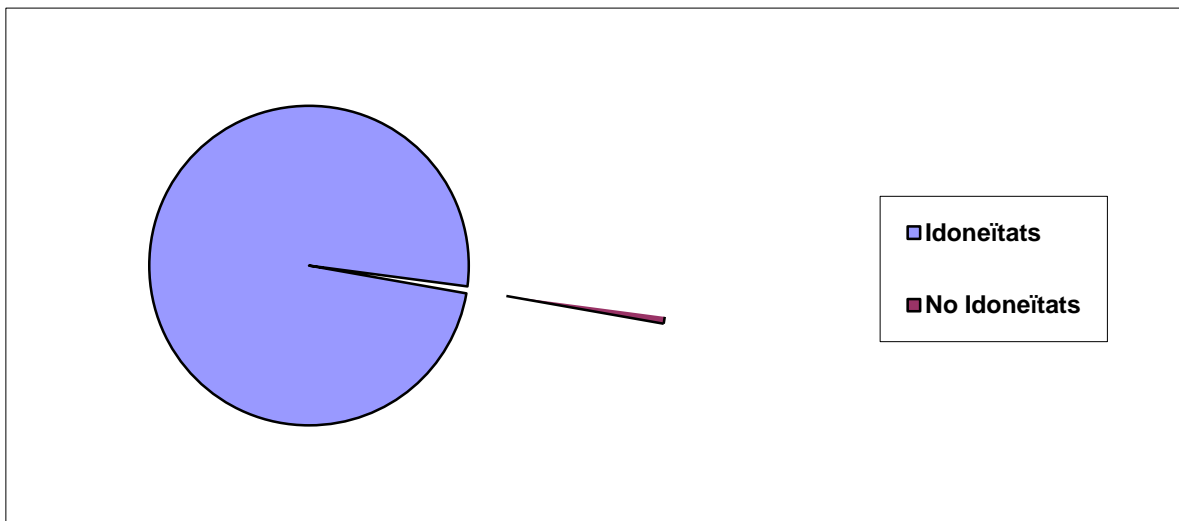


<b>Per a Infants de Catalunya</b>		
<b>Resolucions</b>	<b>TOTAL</b>	<b>%</b>
Idoneïtats	<b>88</b>	95,65
No Idoneïtats	<b>4</b>	4,35
<b>TOTAL</b>	<b>92</b>	100





<b>Per a Infants d'altres països</b>		
<b>Resolucions</b>	<b>TOTAL</b>	<b>%</b>
Idoneïtats	<b>144</b>	99,31
No Idoneïtats	<b>1</b>	0,69
<b>TOTAL</b>	<b>145</b>	100





# ADOPCIÓ D'INFANTS DE CATALUNYA



## **Nombre de sol·licituds**

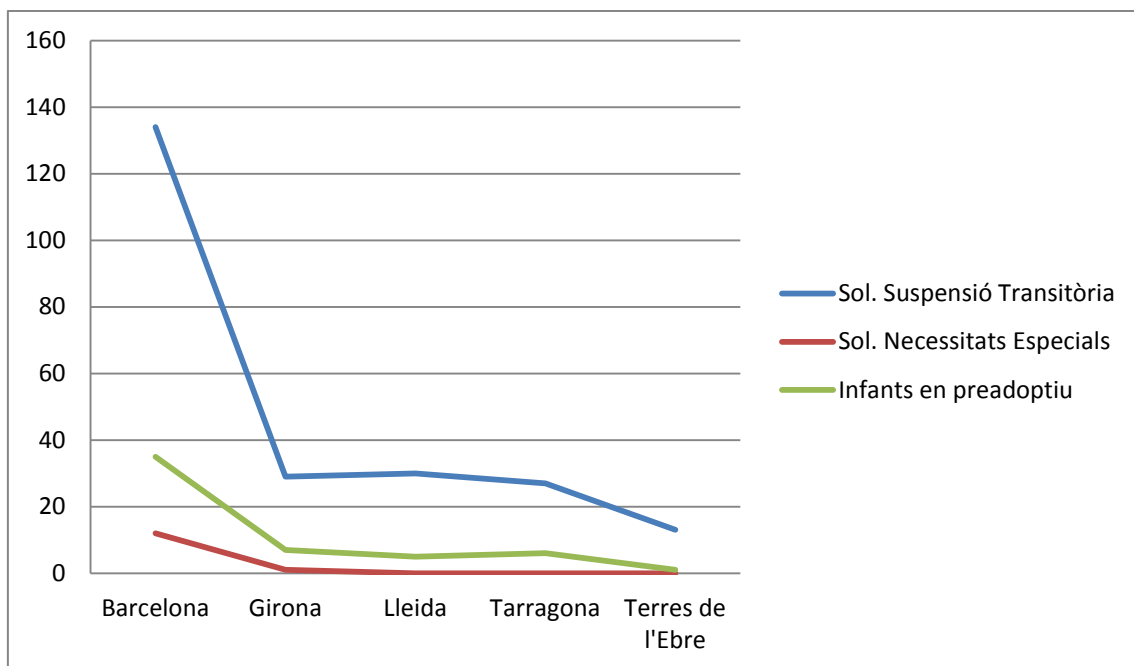
<b>Barcelona</b>	<b>Girona</b>	<b>Lleida</b>	<b>Tarragona</b>	<b>T. de L'Ebre</b>	<b>TOTAL</b>
146	30	30	27	13	<b>246</b>

<b>Classificació</b>		
<b>Sol·licituds</b>	<b>TOTAL</b>	<b>%</b>
Suspensió Transitòria	<b>233</b>	94,71
Necessitats Especials	<b>13</b>	5,29
<b>TOTAL</b>	<b>246</b>	100

## **Nombre d'infants que han iniciat convivència amb família preadoptiva**

<b>Barcelona</b>	<b>Girona</b>	<b>Lleida</b>	<b>Tarragona</b>	<b>T. de l'Ebre</b>	<b>TOTAL</b>
35	7	5	6	1	<b>54</b>

<b>Classificació dels infants que han iniciat convivència amb família preadoptiva per edat i gènere</b>													
<b>0 a 1 mes</b>		<b>1 a 12 m</b>		<b>13 m a 3 a</b>		<b>4 a 5 a</b>		<b>6 a 7 a</b>		<b>&gt; 8 a</b>		<b>TOTAL</b>	
<b>nen</b>	<b>nena</b>	<b>nen</b>	<b>nena</b>	<b>nen</b>	<b>nena</b>	<b>nen</b>	<b>nena</b>	<b>nen</b>	<b>nena</b>	<b>nen</b>	<b>nena</b>	<b>nen</b>	<b>nena</b>
5	6	8	9	9	12	1	0	0	2		2	23	31
11		17		21		1		2		2		<b>54</b>	





**RESOLUCIONS ADMINISTRATIVES**

**PROPOSTES/SENTÈNCIES  
JUDICIALS**



<b>Nombre de resolucions constitutives d'acolliment familiar preadoptiu</b>					
<b>Barcelona</b>	<b>Girona</b>	<b>Lleida</b>	<b>Tarragona</b>	<b>T. de l'Ebre</b>	<b>TOTAL</b>
64	7	5	5	1	82

<b>Nombre de resolucions constitutives d'acolliment simple en família aliena</b>					
<b>Barcelona</b>	<b>Girona</b>	<b>Lleida</b>	<b>Tarragona</b>	<b>T. de l'Ebre</b>	<b>TOTAL</b>
32	7	5	6	2	52

<b>Nombre de resolucions constitutives d'acolliment permanent</b>					
<b>Barcelona</b>	<b>Girona</b>	<b>Lleida</b>	<b>Tarragona</b>	<b>T. de l'Ebre</b>	<b>TOTAL</b>
40	2	2	3	1	48

<b>Nombre de resolucions constitutives d'acolliment d'urgència i diagnòstic</b>					
<b>Barcelona</b>	<b>Girona</b>	<b>Lleida</b>	<b>Tarragona</b>	<b>T. de l'Ebre</b>	<b>TOTAL</b>
62	19	0	7	8	96

<b>Nombre de resolucions constitutives d'acolliment en UCAE</b>					
<b>Barcelona</b>	<b>Girona</b>	<b>Lleida</b>	<b>Tarragona</b>	<b>T. de l'Ebre</b>	<b>TOTAL</b>
1	0	0	0	0	1



<b>Nombre de propostes d'adopció presentades al jutjat</b>					
<b>Barcelona</b>	<b>Girona</b>	<b>Lleida</b>	<b>Tarragona</b>	<b>T. de l'Ebre</b>	<b>TOTAL</b>
66	8	5	5	1	<b>85</b>

<b>Nombre d'adopcions resoltes pel jutjat</b>					
<b>Barcelona</b>	<b>Girona</b>	<b>Lleida</b>	<b>Tarragona</b>	<b>T. de l'Ebre</b>	<b>TOTAL</b>
55	20	10	15	9	<b>109</b>



# ADOPCIÓ D'INFANTS D'ALTRES PAÏSOS

## Nombre de sol·licituds

Barcelona	Girona	Lleida	Tarragona	T. de l'Ebre	TOTAL
223	29	7	7	0	<b>266</b>

## Distribució de les sol·licituds per països

Per ordre alfabètic	
PAÍS	TOTAL
Bolívia	9
Brasil	5
Bulgària	24
Colòmbia	7
El Salvador	1
Equador	2
Filipines	13
Haití	39
Hondures	2
Índia	20
Kazakhstan	11
Madagascar	11
Mèxic	3
Perú	18
R. Dominicana	10
R. Txeca	1
Romania	2
Rússia	4
Sèrbia	13
Tailàndia	10
Vietnam	60
Xina	1
<b>TOTAL</b>	<b>266</b>

Per ordre quantitatiu	
PAÍS	TOTAL
Vietnam	60
Haití	39
Bulgària	24
Índia	20
Perú	18
Filipines	13
Sèrbia	13
Kazakhstan	11
Madagascar	11
R. Dominicana	10
Tailàndia	10
Bolívia	9
Colòmbia	7
Brasil	5
Rússia	4
Mèxic	3
Equador	2
Hondures	2
Romania	2
El Salvador	1
R. Txeca	1
Xina	1
<b>TOTAL</b>	<b>266</b>

## Certificats d'idoneïtat emesos

Barcelona	Girona	Lleida	Tarragona	T. de l'Ebre	TOTAL
119	11	4	15	2	151

## Distribució dels certificats per països

Per ordre alfabètic	
PAÍS	TOTAL
Bolívia	1
Bulgària	19
Colòmbia	17
Filipines	12
Haití	13
Índia	10
Kazakhstan	5
Madagascar	3
Mèxic	1
Perú	2
Polònia	2
R. Dominicana	8
Romania	2
Rússia	4
Sèrbia	4
Tailàndia	2
Vietnam	43
Xina	3
<b>TOTAL</b>	<b>151</b>

Per ordre quantitatiu	
PAÍS	TOTAL
Vietnam	43
Bulgària	19
Colòmbia	17
Haití	13
Filipines	12
Índia	10
R. Dominicana	8
Kazakhstan	5
Rússia	4
Sèrbia	4
Madagascar	3
Xina	3
Perú	2
Polònia	2
Romania	2
Tailàndia	2
Bolívia	1
Mèxic	1
<b>TOTAL</b>	<b>151</b>



### Expedients d'adopció tramesos

	Barcelona	Girona	Lleida	Tarragona	T. de l'Ebre	TOTAL	%
<b>A l'ECAI</b>	81	9	3	7	0	<b>100</b>	86,95
<b>Per l'ICAA</b>	11	1	0	3	0	<b>15</b>	13,05
<b>TOTAL</b>	<b>92</b>	<b>10</b>	<b>3</b>	<b>10</b>	<b>0</b>	<b>115</b>	100

PAÍS	ECAI	ICAA	TOTAL
<b>Bolívia</b>	1		<b>1</b>
<b>Brasil</b>	1		<b>1</b>
<b>Bulgària</b>	11		<b>11</b>
<b>Colòmbia</b>	2	4	<b>6</b>
<b>Filipines</b>	8	8	<b>16</b>
<b>Haití</b>	11		<b>11</b>
<b>Índia</b>	8		<b>8</b>
<b>Kazakhstan</b>	4		<b>4</b>
<b>Madagascar</b>	2		<b>2</b>
<b>Mèxic</b>		1	<b>1</b>
<b>Perú</b>	4		<b>4</b>
<b>Polònia</b>	1		<b>1</b>
<b>Rep. Dominicana</b>	3		<b>3</b>
<b>Romania</b>	1		<b>1</b>
<b>Rússia</b>	1	1	<b>2</b>
<b>Sèrbia</b>	4		<b>4</b>
<b>Tailàndia</b>		1	<b>1</b>
<b>Vietnam</b>	35		<b>35</b>
<b>Xina</b>	3		<b>2</b>
<b>TOTAL</b>	<b>100</b>	<b>15</b>	<b>115</b>



### Nombre d'adopcions d'infants d'altres països

Barcelona	Girona	Lleida	Tarragona	T. de l'Ebre	TOTAL
61	13	5	2	2	83

### Distribució dels infants adoptats per països

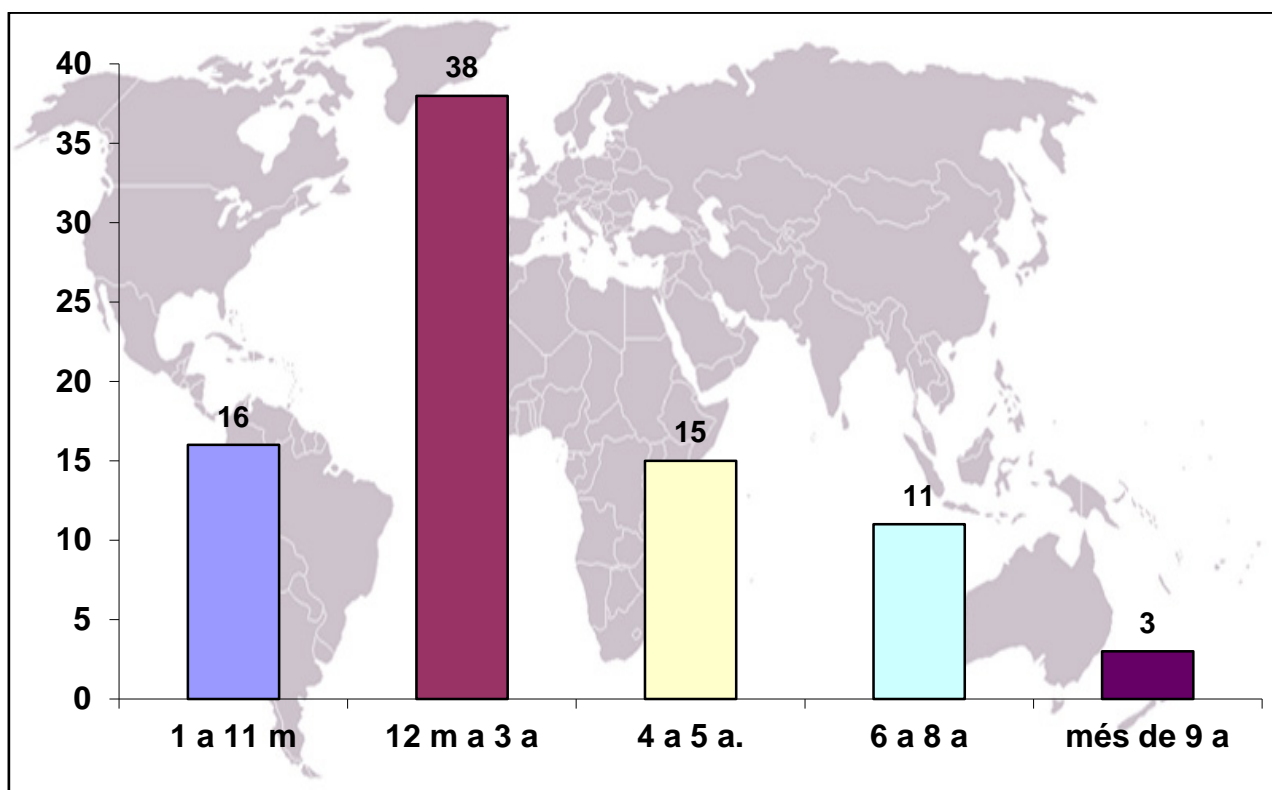
Per ordre alfabètic	
PAÍS	TOTAL
Bolívia	1
Brasil	1
Bulgària	2
Colòmbia	4
Costa d'Ivori	1
Filipines	4
Haití	5
Índia	5
Kazakhstan	3
Madagascar	1
Perú	5
R. Dominicana	3
Rússia	10
Sèrbia	3
Tailàndia	1
Vietnam	31
Xina	3
<b>TOTAL</b>	<b>83</b>

Per ordre quantitatiu	
PAÍS	TOTAL
Vietnam	31
Rússia	10
Haití	5
Índia	5
Perú	5
Colòmbia	4
Filipines	4
Kazakhstan	3
R. Dominicana	3
Sèrbia	3
Xina	3
Bulgària	2
Bolívia	1
Brasil	1
Costa d'Ivori	1
Madagascar	1
Tailàndia	1
<b>TOTAL</b>	<b>83</b>

## Classificació dels infants adoptats internacionalment per edat i gènere

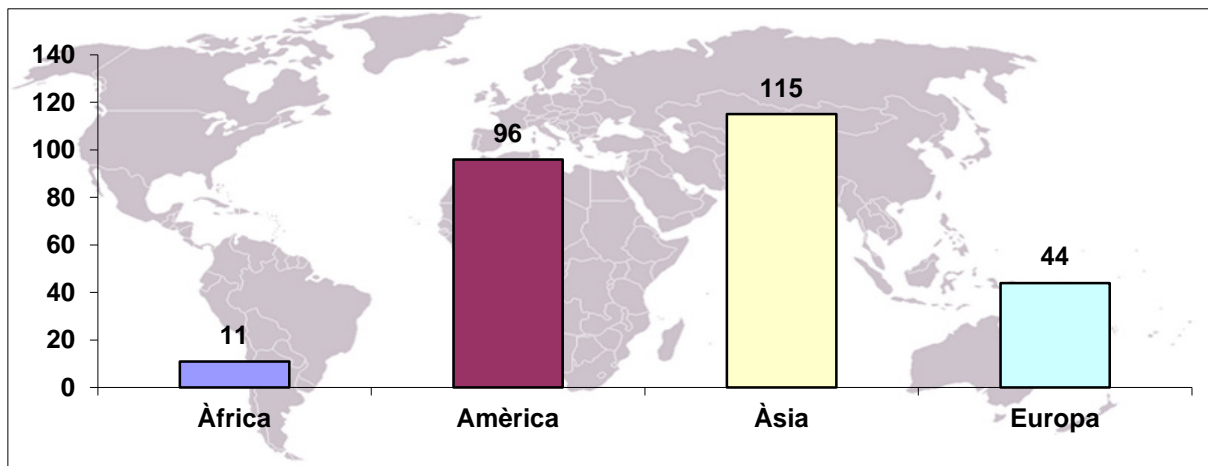
	1 a 11 m		12 m a 3 a		4 a 5 a		6 a 8 a		Més de 9 a		TOTAL	
	Nen	Nena	Nen	Nena	Nen	Nena	Nen	Nena	Nen	Nena	Nen	Nena
	10	6	24	14	10	5	5	6	3	0	52	31
<b>TOTAL</b>	16		38		15		11		3		83	

## Classificació dels infants adoptats internacionalment per edat



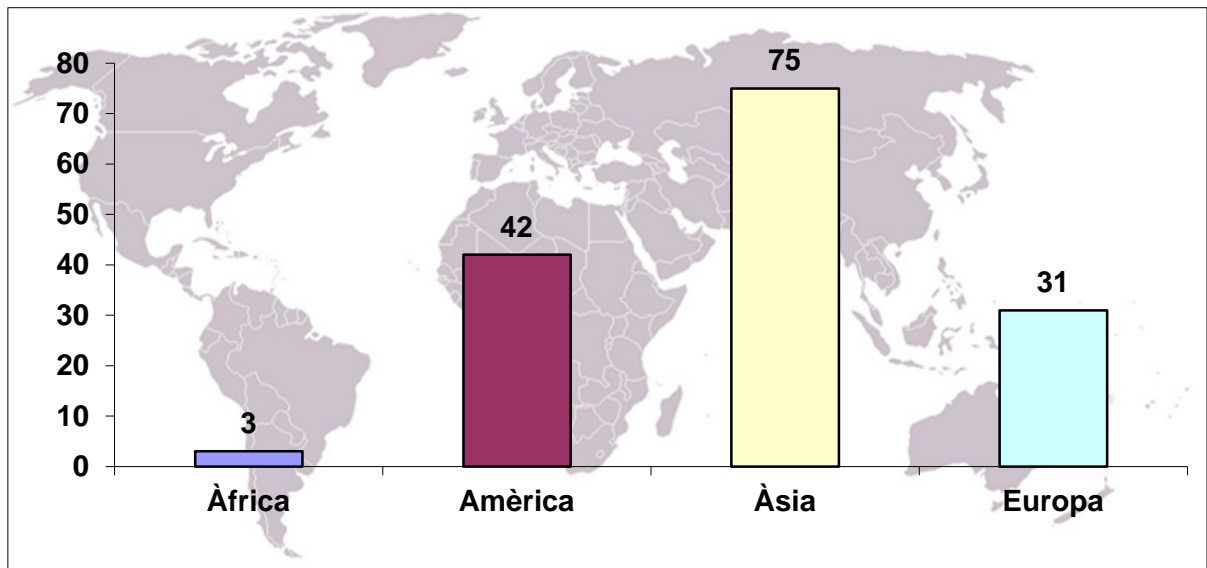
## **Distribució dels conceptes per àrees geogràfiques**

	Àfrica	Amèrica	Àsia	Europa	Total
<b>Sol·licituds d'adopció</b>	<b>11</b>	<b>96</b>	<b>115</b>	<b>44</b>	<b>266</b>

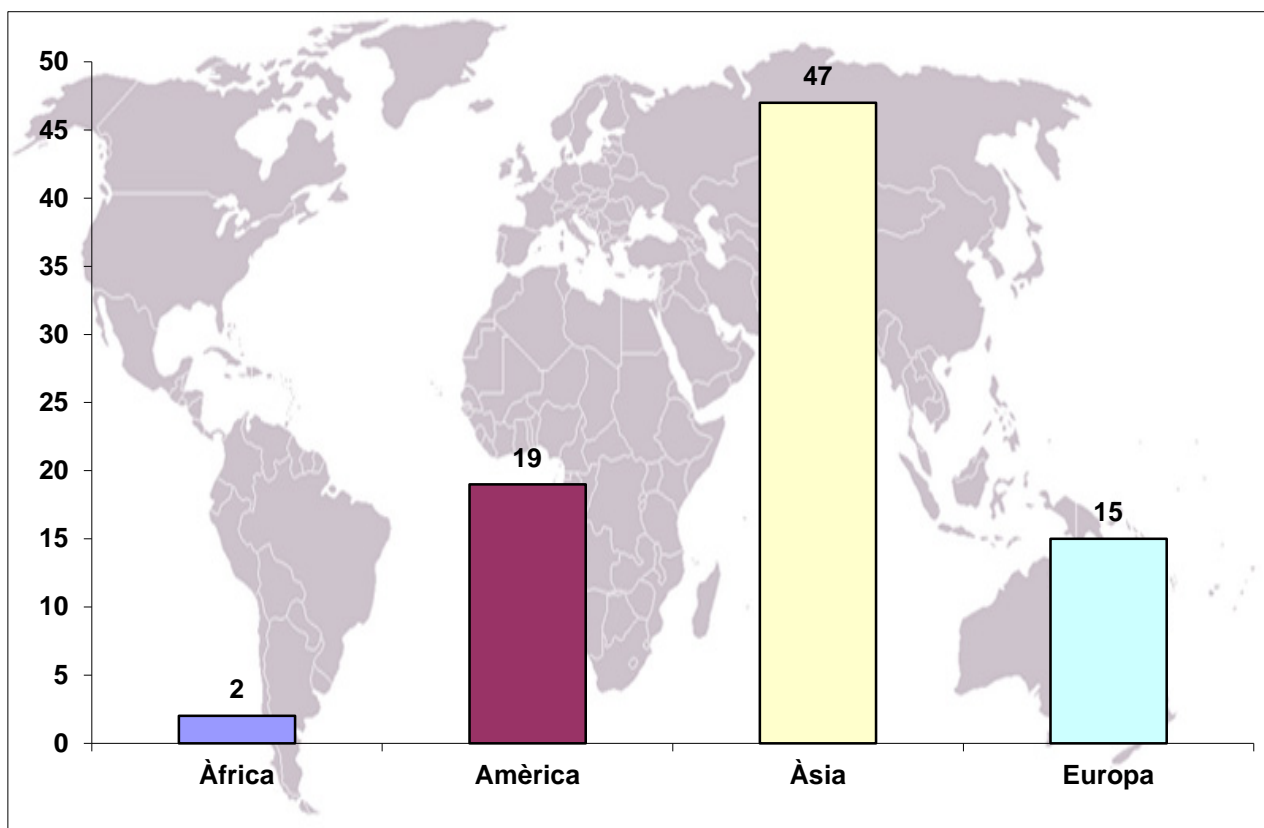




	<b>Àfrica</b>	<b>Amèrica</b>	<b>Àsia</b>	<b>Europa</b>	<b>Total</b>
<b>Certificats d'idoneïtat</b>	<b>3</b>	<b>42</b>	<b>75</b>	<b>31</b>	<b>151</b>



	Àfrica	Amèrica	Àsia	Europa	Total
<b>Infants adoptats</b>	<b>2</b>	<b>19</b>	<b>47</b>	<b>15</b>	<b>83</b>



### Taula comparativa dels conceptes

	Àfrica	Amèrica	Àsia	Europa	TOTAL
Sol·licituds d'adopció	11	96	115	44	266
Certificats d'idoneïtat	3	42	75	31	151
Infants adoptats	2	19	47	15	83

